

Согласовано:

Председатель общества инвалидов

Камышлинского района

З.М. Дерзиманова

« 25 » августа 20 20 г.



Утверждаю:

Директор ГБОУ СОШ с.Камышла

А.Х. Каюмова

« 25 » августа 20 20 г.



Паспорт доступности

**структурного подразделения «Детский сад Улыбка» государственного
бюджетного общеобразовательного учреждения Самарской области средней
общеобразовательной школы с. Камышла муниципального района
Камышлинский Самарской области.
(объекта социальной инфраструктуры)**

№ _____

Согласовано:

Председатель общества инвалидов
Камышлинского районаДерзиманова З.М. Дерзиманова« 25 » кабрия 20 20 г.

Утверждаю:

Директор ГБОУ СОШ с. Камышла

А.Х. Каюмова

« 25 » кабрия 20 20 г.**ПАСПОРТ ДОСТУПНОСТИ**
объекта социальной инфраструктуры (ОСИ)

№ _____

Северо – Восточное управление министерства
образования и науки Самарской области
(наименование территориального
образования субъекта РФ)« 25 » 11 20 20 г.**1. Общие сведения об объекте**1.1 Наименование (вид) объекта СП «Детский сад Улыбка» ГБОУ СОШ с. Камышла.1.2 Адрес объекта 446970 Российская Федерация, Самарская область, Камышлинский район, с. Камышла, ул. Победы, 64.

1.3 Сведения о размещении объекта:

- отдельно стоящее здание двух этажное, 1559,10 кв.м.
- часть здания _____ этажей (или на _____ этаже), _____ кв.м.
- наличие прилегающего земельного участка (да, нет): 12400 кв.м.

1.4 Год постройки здания 1978г., последнего капитального ремонта 2014г1.5 Дата предстоящих плановых ремонтных работ: текущего - , капитального -**Сведения об организации, расположенной на объекте**1.6 Название организации (учреждения), (полное юридическое наименование – согласно Уставу, краткое наименование) Структурное подразделение «Детский сад Улыбка» государственного бюджетного общеобразовательного учреждения Самарской области средней общеобразовательной школы с. Камышла муниципального района Камышлинский Самарской области. СП «Детский сад Улыбка» ГБОУ СОШ с. Камышла.1.7 Юридический адрес организации (учреждения) 446970, Российская Федерация, Самарская область, Камышлинский район, с. Камышла, ул. Победы, 139.1.8 Основание для пользования объектом (оперативное управление, аренда, собственность) оперативное управление.1.9 Форма собственности (государственная, негосударственная) государственная1.10 Территориальная принадлежность (федеральная, региональная, муниципальная) муниципальная.1.11 Вышестоящая организация (наименование) Северо – Восточное управление министерства образования и науки Самарской области1.12 Адрес вышестоящей организации, другие координаты 446450, РФ, Самарская область, г. Похвистнево ул. А.Васильева, 7

2. Характеристика деятельности организации на объекте (по обслуживанию населения)

2.1 Сфера деятельности (*здравоохранение, образование, социальная защита, физическая культура и спорт, культура, связь и информация, транспорт, жилой фонд, потребительский рынок и сфера услуг, другое*) **образование,**

2.2 Виды оказываемых услуг **дошкольное образование**

2.3 Форма оказания услуг: (на объекте, с длительным пребыванием, в т.ч. проживанием, на дому, дистанционно) **на объекте.**

2.4 Категории обслуживаемого населения по возрасту: (дети, взрослые трудоспособного возраста, пожилые; все возрастные категории) **дети 1года до 7 лет.**

2.5 Категории обслуживаемых инвалидов: *инвалиды, передвигающиеся на коляске, инвалиды с нарушениями опорно-двигательного аппарата; нарушениями зрения, нарушениями слуха, нарушениями умственного развития.*

2.6 Плановая мощность: посещаемость (количество обслуживаемых в день), вместимость, пропускная способность **140 (посещаемость135) 200**

2.7 Участие в исполнении ИПР инвалида, ребенка-инвалида (да, нет)

нет

3. Состояние доступности объекта

3.1 Путь следования к объекту пассажирским транспортом

(описать маршрут движения с использованием пассажирского транспорта)

Наличие адаптированного пассажирского транспорта к объекту **нет**.

3.2 Путь к объекту от ближайшей остановки пассажирского транспорта:

3.2.1 расстояние до объекта от остановки транспорта **350** м.

3.2.2 время движения (пешком) **5** мин.

3.2.3 наличие выделенного от проезжей части пешеходного пути (да, нет), **да.**

3.2.4 Перекрестки: *нерегулируемые; регулируемые, со звуковой сигнализацией, таймером; не регулируемые.*

3.2.5 Информация на пути следования к объекту: *акустическая, тактильная, визуальная; нет*

3.2.6 Перепады высоты на пути: *есть, нет. нет*

(описать _____)

Их обустройство для инвалидов на коляске: *да, нет*

3.3 Организация доступности объекта для инвалидов – форма обслуживания*

№ п/п	Категория инвалидов (вид нарушения)	Вариант организации доступности объекта (формы обслуживания)*
1.	Все категории инвалидов и МГН	
	<i>в том числе инвалиды:</i>	
2.	передвигающиеся на креслах-колясках	ВНД
3.	с нарушениями опорно-двигательного аппарата	ВНД
4.	с нарушениями зрения	ВНД
5.	с нарушениями слуха	ВНД
6.	С нарушениями умственного развития	А

* - указывается один из вариантов: «А», «Б», «ДУ», «ВНД»

3.4 Организация доступности основных структурно-функциональных зон

№ п/п	Основные структурно-функциональные зоны	Состояние доступности, в том числе для основных категорий инвалидов**
1	Территория, прилегающая к зданию (участок)	ДУ
2	Вход (входы) в здание	ВНД
3	Путь (пути) движения внутри здания (в т.ч. пути эвакуации)	ВНД
4	Зона целевого назначения здания (целевого посещения объекта)	ВНД
5	Санитарно-гигиенические помещения	ВНД
6	Система информации и связи (на всех зонах)	ВНД
7	Пути движения к объекту (от остановки транспорта)	ДУ

** Указывается: **ДП-В** – доступно полностью всем; **ДП-И** (К, О, С, Г, У) – доступно полностью избирательно (указать категории инвалидов); **ДЧ-В** – доступно частично всем; **ДЧ-И** (К, О, С, Г, У) – доступно частично избирательно (указать категории инвалидов); **ДУ**- доступно условно, **ВНД** – временно недоступно.

3.5 ИТОГОВОЕ ЗАКЛЮЧЕНИЕ о состоянии доступности ОСИ:

Объект признан временно недоступным для всех категорий инвалидов.

4. Управленческое решение

4.1 Рекомендации по адаптации основных структурных элементов объекта

№ п/п	Основные структурно-функциональные зоны объекта	Рекомендации по адаптации объекта (вид работы)*
1	Территория, прилегающая к зданию (участок)	индивидуальное решение с ТСР
2	Вход (входы) в здание	индивидуальное решение с ТСР
3	Путь (пути) движения внутри здания (в т.ч. пути эвакуации)	индивидуальное решение с ТСР
4	Зона целевого назначения здания (целевого посещения объекта)	индивидуальное решение с ТСР
5	Санитарно-гигиенические помещения	индивидуальное решение с ТСР
6	Система информации на объекте (на всех зонах)	индивидуальное решение с ТСР
7	Пути движения к объекту (от остановки транспорта)	индивидуальное решение с ТСР
8	Все зоны и участки	индивидуальное решение с ТСР

* - указывается один из вариантов (видов работ): не нуждается, ремонт (текущий, капитальный); индивидуальное решение с ТСР; технические решения невозможны – организация альтернативной формы обслуживания

4.2 Период проведения работ 2025г

в рамках исполнения программы в рамках исполнения Постановления Правительства РФ от 01.12.15г. № 297 «Об утверждении государственной программы РФ «Доступная среда» на 2011 – 2025 гг; Адресная программа адаптации объектов социальной инфраструктуры и обеспечения доступности услуг для инвалидов и других маломобильных групп населения на территории РФ.

(указывается наименование документа: программы, плана)

4.3 Ожидаемый результат (по состоянию доступности) после выполнения работ по адаптации доступность объекта для частичной избирательной категории
Оценка результата исполнения программы, плана (по состоянию доступности)

4.4 Для принятия решения требуется, не требуется *(нужное подчеркнуть)*:
Согласование

Имеется заключение уполномоченной организации о состоянии доступности объекта *(наименование документа и выдавшей его организации, дата)*, прилагается

4.5 Информация размещена (обновлена) на Карте доступности субъекта РФ дата _____
<https://ulibka.minobr63.ru>
(наименование сайта, портала)

5. Особые отметки

Паспорт сформирован на основании:

1. Анкеты (информации об объекте) от «25» ноября 2020 г.
2. Акта обследования объекта: N акта 1 от «25» ноября 2020 г.
3. Решения Комиссии _____ от «____» _____ 20 ____ г.

Согласовано:

Председатель общества инвалидов
Камышлинского района

З.М. Дерзиманова

« 25 » 11 20 20 г.

Утверждаю:
Директор ГБОУ СОШ с.Камышла
А.Х. Каюмова
« 25 » 11 20 20 г.



АНКЕТА
(информация об объекте социальной инфраструктуры)
К ПАСПОРТУ ДОСТУПНОСТИ ОСИ
№ _____

Северо – Восточное управление министерства
образования и науки Самарской области
(наименование территориального
образования субъекта РФ)

« 25 » 11 20 20 г.

1. Общие сведения об объекте

3.1 Наименование (вид) объекта Структурное подразделение «Детский сад Улыбка» государственного бюджетного общеобразовательного учреждения Самарской области средней общеобразовательной школы с. Камышла Камышлинского района Самарской области

3.2 Адрес объекта 446970 Российская Федерация, Самарская область, Камышлинский район, с.Камышла, ул.Победы, 64.

3.3 Сведения о размещении объекта:

- отдельно стоящее здание двух этажное, 1559,10 кв.м.
- часть здания _____ этажей (или на _____ этаже), _____ кв.м.
- наличие прилегающего земельного участка (да, нет): 12400 кв.м.

1.4 Год постройки здания 1978г., последнего капитального ремонта 2014г

1.5 Дата предстоящих плановых ремонтных работ: *текущего* _____, *капитального* _____

Сведения об организации, расположенной на объекте

1.6 Название организации (учреждения), (полное юридическое наименование – согласно Уставу, краткое наименование) Структурное подразделение «Детский сад Улыбка» государственного бюджетного общеобразовательного учреждения Самарской области средней общеобразовательной школы с. Камышла муниципального района Камышлинский Самарской области. СП «Детский сад Улыбка» ГБОУ СОШ с. Камышла. (СП «Детский сад Улыбка» ГБОУ СОШ с.Камышла).

1.7 Юридический адрес организации (учреждения) 446970, Российская Федерация, Самарская область, Камышлинский район, с. Камышла, ул. Победы, 139.

1.8 Основание для пользования объектом (оперативное управление, аренда, собственность) оперативное управление.

1.9 Форма собственности (государственная, негосударственная) государственная

1.10 Территориальная принадлежность (*федеральная, региональная, муниципальная*) муниципальная.

1.11 Вышестоящая организация (*наименование*) Северо – Восточное управление министерства образования и науки Самарской области

1.12 Адрес вышестоящей организации, другие координаты 446450, РФ, Самарская область, г. Похвистнево ул. А.Васильева,7

2. Характеристика деятельности организации на объекте (по обслуживанию населения)

2.1 Сфера деятельности (здравоохранение, образование, социальная защита, физическая культура и спорт, культура, связь и информация, транспорт, жилой фонд, потребительский рынок и сфера услуг, другое) **образование,**

2.2 Виды оказываемых услуг **дошкольное образование**

2.3 Форма оказания услуг: (на объекте, с длительным пребыванием, в т.ч. проживанием, на дому, дистанционно) **на объекте.**

2.4 Категории обслуживаемого населения по возрасту: (дети, взрослые трудоспособного возраста, пожилые; все возрастные категории) **дети 1года до 7 лет.**

2.5 Категории обслуживаемых инвалидов: *инвалиды, передвигающиеся на коляске, инвалиды с нарушениями опорно-двигательного аппарата; нарушениями зрения, нарушениями слуха, нарушениями умственного развития.*

2.6 Плановая мощность: посещаемость (количество обслуживаемых в день), вместимость, пропускная способность **140 (посещаемость135) 200**

2.7 Участие в исполнении ИПР инвалида, ребенка-инвалида (да, нет)

нет

3. Состояние доступности объекта

3.1 Путь следования к объекту пассажирским транспортом

(описать маршрут движения с использованием пассажирского транспорта)

Наличие адаптированного пассажирского транспорта к объекту **нет**.

3.2 Путь к объекту от ближайшей остановки пассажирского транспорта:

3.2.1 расстояние до объекта от остановки транспорта **350** м.

3.2.2 время движения (пешком) **5** мин.

3.2.3 наличие выделенного от проезжей части пешеходного пути (да, нет), **да.**

3.2.4 Перекрестки: *нерегулируемые; регулируемые, со звуковой сигнализацией, таймером; **не регулируемые.***

3.2.5 Информация на пути следования к объекту: *акустическая, тактильная, визуальная; **нет***

3.2.6 Перепады высоты на пути: *есть, нет. **нет***

(описать _____)

Их обустройство для инвалидов на коляске: *да, **нет***

3.3 Вариант организации доступности ОСИ (формы обслуживания)* с учетом СП 59.13330.2012

№ п/п	Категория инвалидов (вид нарушения)	Вариант организации доступности объекта (формы обслуживания)*
4.	Все категории инвалидов и МГН	
	<i>в том числе инвалиды:</i>	
2.	передвигающиеся на креслах-колясках	ВНД
3.	с нарушениями опорно-двигательного аппарата	ВНД
4.	с нарушениями зрения	ВНД
5.	с нарушениями слуха	ВНД
6.	С нарушениями умственного развития	А

* - указывается один из вариантов: «А», «Б», «ДУ», «ВНД»

4. Управленческое решение
(предложения по адаптации основных структурных элементов объекта)

№ п/п	Основные структурно-функциональные зоны	Состояние доступности, в том числе для основных категорий инвалидов**
1	Территория, прилегающая к зданию (участок)	индивидуальное решение с ТСП
2	Вход (входы) в здание	индивидуальное решение с ТСП
3	Путь (пути) движения внутри здания (в т.ч. пути эвакуации)	индивидуальное решение с ТСП
4	Зона целевого назначения здания (целевого посещения объекта)	индивидуальное решение с ТСП
5	Санитарно-гигиенические помещения	индивидуальное решение с ТСП
6	Система информации и связи (на всех зонах)	индивидуальное решение с ТСП
7	Пути движения к объекту (от остановки транспорта)	индивидуальное решение с ТСП
8	Все зоны и участки	индивидуальное решение с ТСП

*- указывается один из вариантов (видов работ): не нуждается; ремонт (текущий, капитальный); индивидуальное решение с ТСП;
технические решения невозможны – организация альтернативной формы обслуживания

Размещение информации на Карте доступности субъекта Российской Федерации согласовано:

(подпись, Ф.И.О., должность; координаты для связи уполномоченного представителя объекта)

Согласовано:
 Председатель общества инвалидов
 Камышлинского района
 З.М. Дерзманова
 «25» 11 20 20 г.



Утверждаю:
 Директор ГБОУ СОШ с. Камышла
 А.Х. Каюмова
 «25» 11 20 20 г.



**АКТ ОБСЛЕДОВАНИЯ
 объекта социальной инфраструктуры
 К ПАСПОРТУ ДОСТУПНОСТИ ОСИ
 № _____**

Северо – Восточное управление министерства
 образования и науки Самарской области
 (наименование территориального
 образования субъекта РФ)

«25» 11 2020г

1. Общие сведения об объекте

- 3.4 Наименование (вид) объекта СП «Детский сад Улыбка» ГБОУ СОШ с. Камышла.
 3.5 Адрес объекта 446970 Российская Федерация, Самарская область, Камышлинский район, с.Камышла, ул.Победы, 64.
 3.6 Сведения о размещении объекта:
 - отдельно стоящее здание двух этажное, 1559,10 кв.м.
 - часть здания _____ этажей (или на _____ этаже), _____ кв.м.
 - наличие прилегающего земельного участка (да, нет): 12400 кв.м.
 1.4 Год постройки здания 1978г., последнего капитального ремонта 2014г
 1.5 Дата предстоящих плановых ремонтных работ: *текущего* _____, *капитального* _____

Сведения об организации, расположенной на объекте

- 1.6 Название организации (учреждения), (полное юридическое наименование – согласно Уставу, краткое наименование) Структурное подразделение «Детский сад Улыбка» государственного бюджетного общеобразовательного учреждения Самарской области средней общеобразовательной школы с. Камышла муниципального района Камышлинский Самарской области. СП «Детский сад Улыбка» ГБОУ СОШ с. Камышла.
 1.7 Юридический адрес организации (учреждения) 446970, Российская Федерация, Самарская область, Камышлинский район, с. Камышла, ул. Победы, 139.

**2. Характеристика деятельности организации на объекте
 (по обслуживанию населения)**

- 2.1 Сфера деятельности (*здравоохранение, образование, социальная защита, физическая культура и спорт, культура, связь и информация, транспорт, жилой фонд, потребительский рынок и сфера услуг, другое*) образование,
 2.2 Виды оказываемых услуг дошкольное образование
 2.3 Форма оказания услуг: (на объекте, с длительным пребыванием, в т.ч. проживанием, на дому, дистанционно) на объекте.
 2.4 Категории обслуживаемого населения по возрасту: (дети, взрослые трудоспособного возраста, пожилые; все возрастные категории) дети 1года до 7 лет.

2.5 Категории обслуживаемых инвалидов: *инвалиды, передвигающиеся на коляске, инвалиды с нарушениями опорно-двигательного аппарата; нарушениями зрения, нарушениями слуха, нарушениями умственного развития.*

2.6 Плановая мощность: посещаемость (количество обслуживаемых в день), вместимость, пропускная способность 140 (посещаемость 135) 200

2.7 Участие в исполнении ИПР инвалида, ребенка-инвалида (да, нет)
нет

3. Состояние доступности объекта

3.1 Путь следования к объекту пассажирским транспортом

(описать маршрут движения с использованием пассажирского транспорта)

Наличие адаптированного пассажирского транспорта к объекту нет.

3.2 Путь к объекту от ближайшей остановки пассажирского транспорта:

3.2.1 расстояние до объекта от остановки транспорта 350 м.

3.2.2 время движения (пешком) 5 мин.

3.2.3 наличие выделенного от проезжей части пешеходного пути (да, нет), да.

3.2.4 Перекрестки: *нерегулируемые; регулируемые, со звуковой сигнализацией, таймером; не регулируемые.*

3.2.5 Информация на пути следования к объекту: *акустическая, тактильная, визуальная; нет*

3.2.6 Перепады высоты на пути: *есть, нет. нет*

(описать _____)

Их обустройство для инвалидов на коляске: *да, нет*

3.6 Организация доступности объекта для инвалидов – форма обслуживания*

№ п/п	Категория инвалидов (вид нарушения)	Вариант организации доступности объекта (формы обслуживания)*
4.	Все категории инвалидов и МГН	
	<i>в том числе инвалиды:</i>	
2.	передвигающиеся на креслах-колясках	ВНД
3.	с нарушениями опорно-двигательного аппарата	ВНД
4.	с нарушениями зрения	ВНД
5.	с нарушениями слуха	ВНД
6.	С нарушениями умственного развития	А

* - указывается один из вариантов: «А», «Б», «ДУ», «ВНД»

3.7 Состояние доступности основных структурно- функциональных зон

N п/п	Основные структурно- функциональные зоны	Состояние доступности, в том числе для основных категорий инвалидов <*>	Приложение	
			N на плане	N фото
1	Территория, прилегающая к зданию (участок)	ДП-И (К,О,Г,У)		1,2,3,4
2	Вход (входы) в здание	ДП-И		5,6
3	Путь (пути) движения внутри здания (в т.ч. пути эвакуации)	ДП-В		

4	Зона целевого назначения здания (целевого посещения объекта)	ДП-В		
5	Санитарно-гигиенические помещения	ДП-В		
6	Система информации и связи (на всех зонах)	ДП-В		
7	Пути движения к объекту (от остановки транспорта)	ДЧ-В		

** Указывается: **ДП-В** – доступно полностью всем; **ДП-И** (К, О, С, Г, У) – доступно полностью избирательно (указать категории инвалидов); **ДЧ-В** – доступно частично всем; **ДЧ-И** (К, О, С, Г, У) – доступно частично избирательно (указать категории инвалидов); **ДУ**- доступно условно, **ВНД** – временно недоступно.

3.8 ИТОГОВОЕ ЗАКЛЮЧЕНИЕ о состоянии доступности ОСИ:

Объект признан временно недоступным для всех категорий инвалидов.

4. Управленческое решение (проект)

4.1 Рекомендации по адаптации основных структурных элементов объекта

№ п/п	Основные структурно-функциональные зоны объекта	Рекомендации по адаптации объекта (вид работы)*
1	Территория, прилегающая к зданию (участок)	индивидуальное решение с ТСР
2	Вход (входы) в здание	индивидуальное решение с ТСР
3	Путь (пути) движения внутри здания (в т.ч. пути эвакуации)	индивидуальное решение с ТСР
4	Зона целевого назначения здания (целевого посещения объекта)	индивидуальное решение с ТСР
5	Санитарно-гигиенические помещения	индивидуальное решение с ТСР
6	Система информации на объекте (на всех зонах)	индивидуальное решение с ТСР
7	Пути движения к объекту (от остановки транспорта)	индивидуальное решение с ТСР
8	Все зоны и участки	индивидуальное решение с ТСР

* - указывается один из вариантов (видов работ): не нуждается, ремонт (текущий, капитальный); индивидуальное решение с ТСР; технические решения невозможны – организация альтернативной формы обслуживания

4.2. Рекомендации по повышению уровня доступности предоставляемых услуг

№ п/п	Основные показатели доступности для инвалидов предоставляемой услуги	Рекомендации по адаптации услуги (вид работы)*
1	Обеспечение доступа к месту предоставления услуги на объекте путем оказания работниками организации помощи инвалидам в преодолении барьеров, мешающих получению ими услуг на объекте, в том числе с сопровождением инвалидов, имеющих стойкие расстройства функции зрения и самостоятельного передвижения (К, О, С)	Разработка локальных актов
2	Организация систематического обучения (инструктажа) персонала по вопросам оказания помощи на объекте инвалидам и другим маломобильным гражданам (план инструктажа, журнал учета)	Разработка Плана инструктажа, журнала учета инструктажа, инструкций
3	Предоставление (при необходимости) инвалидам по слуху услуг с использованием русского жестового языка, с допуском на объект (к местам предоставления услуг) сурдопереводчика, тифлосурдопереводчика	Ситуационно, по мере необходимости
4	Закрепление в должностных инструкциях персонала конкретных задач и функций по оказанию помощи инвалидам и другим маломобильным гражданам (и их сопровождение)	Разработка локальных актов
5	Наличие работников, имеющих образование и квалификацию, позволяющие осуществлять обучение по адаптивным основным общеобразовательным программам	Повышение квалификации педагогов
6	Доля детей-инвалидов, получающих дополнительное образование, от общего числа детей – инвалидов в МОУ	Увеличение доли детей инвалидов, получающие дополнительное образование

4.3 Период проведения работ 2025г
 в рамках исполнения **программы в рамках исполнения Постановления Правительства РФ от 01.12.15г. № 297 «Об утверждении государственной программы РФ «Доступная среда» на 2011 – 2025 г.г.; Адресная программа адаптации объектов социальной инфраструктуры и обеспечения доступности услуг для инвалидов и других маломобильных групп населения на территории РФ.**

(указывается наименование документа: программы, плана)

4.4 Ожидаемый результат (по состоянию доступности) после выполнения работ по адаптации **доступность объекта для частичной избирательной категории**

Оценка результата исполнения программы, плана (по состоянию доступности)

4.5. Для принятия решения требуется, не требуется (нужное подчеркнуть):

4.5.1. Согласование на Комиссии _____

(наименование Комиссии по координации деятельности в сфере обеспечения доступной среды жизнедеятельности для инвалидов и других МГН)

4.5.2. Согласование работ с надзорными органами (в сфере проектирования и строительства, архитектуры, охраны памятников, другое - указать)

4.5.3. Техническая экспертиза; разработка проектно-сметной документации

4.5.4. Согласование с вышестоящей организацией (собственником объекта)

4.5.5. Согласование с общественными организациями инвалидов

4.5.6. Другое согласовано. Председатель общества инвалидов

Имеется заключение уполномоченной организации о состоянии доступности объекта (наименование документа и выдавшей его организации, дата), прилагается

4.6. Информация может быть размещена (обновлена) на Карте доступности субъекта Российской Федерации <https://ulibka.minobr63.ru>

(наименование сайта, портала)

5. Особые отметки

ПРИЛОЖЕНИЯ:

Результаты обследования:

- | | | |
|--|-------------|----|
| 1. Территории, прилегающей к объекту | на <u>2</u> | л. |
| 2. Входа (входов) в здание | на <u>3</u> | л. |
| 3. Путей движения в здании | на <u>3</u> | л. |
| 4. Зоны целевого назначения объекта | на <u>4</u> | л. |
| 5. Санитарно-гигиенических помещений | на <u>2</u> | л. |
| 6. Системы информации (и связи) на объекте | на <u>7</u> | л. |

Результаты фотофиксации на объекте _____ на 12 л.

Поэтажные планы, паспорт БТИ _____ на _____ л.

Другое (в том числе дополнительная информация о путях движения к объекту)

Руководитель рабочей группы

Директор ГБОУ СОШ с.Камышла, Каюмова А.Х.

(Должность, Ф.И.О.)

Члены рабочей группы

Зам.Главы м.р.Камышлинский

Самарской области, Павлов А.М.(по согласованию)

(Должность, Ф.И.О.)

Специалист по охране труда, Нурутдинова Г.З.

(Должность, Ф.И.О.)

В том числе:

представители общественных организаций инвалидов

Председатель общества инвалидов

Камышлинского района, Дерзиманова Э.М.

(Должность, Ф.И.О.)



представители организации,
расположенной на объекте

(Должность, Ф.И.О.)

(Подпись)

(Должность, Ф.И.О.)

(Подпись)

Управленческое решение согласовано " __ " _____ 20__ г.
(протокол N _____)
Комиссией (название) _____

I. Результаты обследования:

1. Территории, прилегающей к зданию (участка)

Структурное подразделение «Детский сад Улыбка» государственного бюджетного общеобразовательного учреждения Самарской области средней общеобразовательной школы с. Камышла Камышлинского района Самарской области
446970 Российская Федерация, Самарская область, Камышлинский район,
с.Камышла, ул.Победы, 64.
(наименование объекта, адрес)

N п/п	Наименование функционально-планировочного элемента	Наличие элемента			Выявленные нарушения и замечания		Работы по адаптации объектов	
		есть/нет	N на плане	N фото	Содержание	Значимо для инвалида (категория)	Содержание	Виды работ
1.1	Вход (входы) на территорию	Есть	нет	№1	Вход №1 (центральный вход, ворота) - отсутствует информация об объекте; - отсутствует мнемосхема;	К,О,С,Г		Ремонт ТСР, Орг,
1.2	Путь (пути) движения на территории	Есть	нет	№2, №3, №4	-отсутствует навигация на территории объекта; - отсутствует схема размещения объектов на территории; -ширина пешеходного пути 6 м.	К,О, С,Г		Ремонт ТСР, Орг,
1.3	Лестница (наружная)	Есть	нет	№5		О,С		
1.4	Пандус (наружный)	Есть	нет	№4		К,О		

1.5	Автостоянка и парковка	Есть	нет	№6	- отсутствуют выделенные места на стоянке для инвалидов; -отсутствует разметка места для стоянки автомашины инвалида на кресле коляски; - отсутствует знак парковки для инвалидов.	К,О		Ремонт ТСР, Орг,
	ОБЩИЕ требования к зоне							

II. Заключение по зоне:

Наименование структурно-функциональной зоны	Состояние доступности <*> (к пункту 3.4 Акта обследования ОСИ)	Приложение		Рекомендации по адаптации (вид работы) <***> к пункту 4.1 Акта обследования ОСИ
		№ на плане	№ фото	
Территория прилегающая к зданию (участку)	ВНД - недоступно		1,2,3, 4	Ремонт, Индивидуальное решение с ТСР, Организационные мероприятия

<*> Указывается: ДП-В - доступно полностью всем; ДП-И (К, О, С, Г, У) - доступно полностью избирательно (указать категории инвалидов); ДЧ-В - доступно частично всем; ДЧ-И (К, О, С, Г, У) - доступно частично избирательно (указать категории инвалидов); ДУ - доступно условно, ВНД - недоступно.

<***> Указывается один из вариантов: не нуждается; ремонт (текущий, капитальный); индивидуальное решение с ТСР; технические решения невозможны - организация альтернативной формы обслуживания.

Комментарий к заключению: Состояние доступности территории оценено, как временно недоступное для инвалидов категории (К,О,С,Г,У) и МГН, что не обеспечивает полноценного их нахождения их на объекте. Для обеспечения условной доступности необходимо создать систему информационной поддержки МГН на всех путях движения, восстановить целостность покрытия путей движения, оградить и выделить препятствия на путях движения, обустроить парковочные места для автомобилей инвалидов. Предусмотреть условия беспрепятственного, безопасного и удобного передвижения инвалидам и МГН по участку к доступному входу в здание с учётом требований СП 42.13330.

Необходимо организовать ситуационную помощь через вызов персонала и оборудовать место ожидания помощи для инвалидов и МГН. Организация ситуационной помощи на объекте оказывается персоналом, для чего необходимо:

-внести соответствующие изменения в «Правила оказания услуг в учреждении»;

-закрепить ответственных сотрудников с закреплением функциональных обязанностей в их должностных инструкциях; -провести со всеми сотрудниками (обучение) правилам оказания ситуационной помощи инвалидам и МГН на объекте; Данные мероприятия должны быть согласованы с общественной организацией инвалидов.

I. Результаты обследования:

2. Входа (входов) в здание

Структурное подразделение «Детский сад Улыбка» государственного бюджетного общеобразовательного учреждения Самарской области средней общеобразовательной школы с. Камышла Камышлинского района Самарской области
446970 Российская Федерация, Самарская область, Камышлинский район,
с.Камышла, ул.Победы, 64.
(наименование объекта, адрес)

N п/п	Наименование функционально - планировочного элемента	Наличие элемента			Выявленные нарушения и замечания		Работы по адаптации объектов	
		есть/нет	N на плане	N фото	Содержание	Значимо для инвалида категория	Содержание	Виды работ
2.1	Лестница (наружная)	Есть	нет	№5	Вход центральный - ширина марша лестницы 165 см.; -отсутствуют поручни на лестнице; - высота ступеней 37 см.; - отсутствует антискользящее покрытие; -отсутствуют тактильные предупреждающие перед лестничным маршем; -отсутствует кнопка вызова персонала.	О, С		Ремонт ТСР, Орг.
2.2	Пандус (наружный)	Нет	нет	№4				Ремонт ТСР, Орг.
2.3	Входная площадка (перед дверью)	Есть	нет	№7	размер площадки 300 x 1400м.; - отсутствует антискользящее покрытие; - отсутствует тактильная предупреждающая полоса перед дверью;	К, О, С, Г		Ремонт ТСР, Орг.

2.4	Дверь (входная)	Есть	есть	№8	- ширина двери 80м.; - высота порога 5см.; - доводчик не отрегулирован; - дверные наличники (края дверного полотна) не выделены контрастным цветом; - установлена ненормативная ручка.	К,О,С		Ремонт ТСР, Орг.
2.5	Тамбур	Есть	есть	№9	глубина 1,19 м., ширина 1,24 м.; - пол выложен плиткой (пол скользкий при намокании); - отсутствует тактильная предупреждающая информация перед дверным проёмом; - ширина двери 0,80 см; - установлена ненормативная ручка.	К,О, С,Г		Ремонт ТСР, Орг.
	ОБЩИЕ требования к зоне							

II. Заключение по зоне:

Наименование структурно-функциональной зоны	Состояние доступности <*> (к пункту 3.4 Акта обследования ОСИ)	Приложение		Рекомендации по адаптации (вид работы) <***> к пункту 4.1 Акта обследования ОСИ
		№ на плане	№ фото	
Вход в здание	ВНД - недоступно.			Ремонт, Индивидуальное решение с ТСР, Организационные мероприятия

<*> Указывается: ДП-В - доступно полностью всем; ДП-И (К, О, С, Г, У) - доступно полностью избирательно (указать категории инвалидов); ДЧ-В - доступно частично всем; ДЧ-И (К, О, С, Г, У) - доступно частично избирательно (указать категории инвалидов); ДУ - доступно условно, ВНД - недоступно.

<*> Указывается один из вариантов: не нуждается; ремонт (текущий, капитальный); индивидуальное решение с ТСР; технические решения невозможны - организация альтернативной формы обслуживания.

Комментарий к заключению: Состояние доступности входа № 1 оценено, как временно недоступное для инвалидов категории (К, О, С, Г, У) и МГН, что не обеспечивает их полноценного нахождения на объекте. Для обеспечения условной доступности, необходимо установить кнопку вызова персонала, на перилах наружной лестницы при входе в здание.

Необходимо организовать ситуационную помощь и оборудовать место ожидания помощи для инвалидов и МГН. Организация ситуационной помощи на объекте оказывается персоналом, для чего необходимо:

-внести соответствующие изменения в «Правила оказания услуг в учреждении»;

-закрепить ответственных сотрудников с закреплением функциональных обязанностей в их должностных инструкциях; -провести со всеми сотрудниками (обучение) правилам оказания ситуационной помощи инвалидам и МГН на объекте.

Данные мероприятия должны быть согласованы с общественной организацией инвалидов

I. Результаты обследования:

3. Пути (путей) движения внутри здания
(в т.ч. путей эвакуации)

**Структурное подразделение «Детский сад Улыбка» государственного бюджетного
общеобразовательного учреждения Самарской области средней общеобразовательной
школы с. Камышла Камышлинского района Самарской области
446970 Российская Федерация, Самарская область, Камышлинский район,
с.Камышла, ул.Победы, 64.
(наименование объекта, адрес)**

N п/п	Наименование функционально-планировочного элемента	Наличие элемента			Выявленные нарушения и замечания		Работы по адаптации объектов	
		есть/ нет	N на план е	N фото	Содержание	Значимо для инвалида (категория)	Содержание	Виды работ
3.1	Коридор (вестибюль, зона ожидания, галерея, балкон)	есть		№10	ширина пути движения 100 м.; - высота пути движения 155 м.; - отсутствует выделенное место для собаки поводья; отсутствует мнемосхема; отсутствуют горизонтальные поручни вдоль стен	К,О,С, Г,У		Ремонт ТСР, Орг.
3.2	Лестница (внутри здания)	есть		№11	ширина лестничного марша 1,30 м.; -нет поручней; -отсутствуют тактильные предупреждающие перед лестничным маршем; - краевые ступени	О,С,У		Ремонт ТСР, Орг.

					<p>марша не выделены;</p> <ul style="list-style-type: none"> - на верхней, боковой, внешней по отношению к маршу, поверхности поручней перил отсутствуют рельефное обозначение этажей, а также предупредительные полосы об окончании перил; - завершающие горизонтальные части поручня имеют травмирующее завершение; - бортики на боковых краях отсутствуют; 			
3.3	Пандус (внутри здания)	нет						
3.4	Лифт пассажирский (или подъемник)	нет						
3.5	Дверь	есть		№10	<ul style="list-style-type: none"> - ширина дверей 0.80 м; - высота порогов 1 см - обозначение на двери отсутствует или расположено не по нормативу; -отсутствуют информационные рельефные таблички; - не выделены контрастным цветом дверные проемы; -отсутствует контрастная маркировка на прозрачных полотнах дверей; 	К,О,С, Г,У		
3.6	Пути эвакуации (в т.ч. зоны безопасности)	есть		№12, №13.	<ul style="list-style-type: none"> не обозначены пути эвакуации для МГН; - отсутствует зона безопасности. 	К,О,С, Г,У		

ОБЩИЕ требования к зоне							
-------------------------	--	--	--	--	--	--	--

II. Заключение по зоне:

Наименование структурно-функциональной зоны	Состояние доступности <*> (к пункту 3.4 Акта обследования ОСИ)	Приложение		Рекомендации по адаптации (вид работы) <***> к пункту 4.1 Акта обследования ОСИ
		№ на плане	№ фото	
Пути движения внутри здания (пути эвакуации)	ВНД - недоступно			Ремонт, Индивидуальное решение с ТСР, Организационные мероприятия

<*> Указывается: ДП-В - доступно полностью всем; ДП-И (К, О, С, Г, У) - доступно полностью избирательно (указать категории инвалидов); ДЧ-В - доступно частично всем; ДЧ-И (К, О, С, Г, У) - доступно частично избирательно (указать категории инвалидов); ДУ - доступно условно, ВНД - недоступно.

<***> Указывается один из вариантов: не нуждается; ремонт (текущий, капитальный); индивидуальное решение с ТСР; технические решения невозможны - организация альтернативной формы обслуживания.

Комментарий к заключению: Состояние доступности путей движения внутри здания, оценено, как временно недоступно для инвалидов и МГН, что не обеспечивает их полноценного нахождения на объекте. Для обеспечения условной доступности предусмотреть комплексное размещение и донесение информации в доступной форме (на доступном, понятном языке) людям с нарушением восприятия, с нарушением зрения и с нарушением слуха, и обустроить пути эвакуации для инвалидов и МГН.

Необходимо организовать ситуационную помощь и оборудовать место ожидания помощи для инвалидов и МГН. Организация ситуационной помощи на объекте оказывается персоналом, для чего необходимо:

-внести соответствующие изменения в «Правила оказания услуг в учреждении»;

-закрепить ответственных сотрудников с закреплением функциональных обязанностей в их должностных инструкциях; -провести со всеми сотрудниками (обучение) правилам оказания ситуационной помощи инвалидам и МГН на объекте.

Данные мероприятия должны быть согласованы с общественной организацией инвалидов.

I. Результаты обследования:

4. Зоны целевого назначения здания
(целевого посещения объекта)

Вариант I - зона обслуживания инвалидов

Структурное подразделение «Детский сад Улыбка» государственного бюджетного общеобразовательного учреждения Самарской области средней общеобразовательной школы с. Камышла Камышлинского района Самарской области 446970 Российская Федерация, Самарская область, Камышлинский район, с.Камышла, ул.Победы, 64.
(наименование объекта, адрес)

N п/п	Наименование функционально-планировочного элемента	Наличие элемента			Выявленные нарушения и замечания		Работы по адаптации объектов	
		есть/нет	N на плане	N фото	Содржан ие	Значимо для инвалида (категория)	Содржан ие	Вид ы рабо т
4.1	Кабинетная форма обслуживания	Есть		№14		У		
4.2	Зальная форма обслуживания	Есть		№15		У		
4.3	Прилавочная форма обслуживания	Нет						
4.4	Форма обслуживания с перемещением по маршруту	Нет						
4.5	Кабина индивидуального обслуживания	Нет						
	ОБЩИЕ требования к зоне							

II. Заключение по зоне:

Наименование структурно-функциональной зоны	Состояние доступности <*> (к пункту 3.4 Акта обследования ОСИ)	Приложение		Рекомендации по адаптации (вид работы) <*> к пункту 4.1 Акта обследования ОСИ
		N на плане	N фото	
Зоны целевого назначения здания	ДУ - доступно условно,			индивидуальное решение с ТСР;

<*> Указывается: ДП-В - доступно полностью всем; ДП-И (К, О, С, Г, У) - доступно полностью избирательно (указать категории инвалидов); ДЧ-В - доступно частично всем; ДЧ-И (К, О, С, Г, У) - доступно частично избирательно (указать категории инвалидов); ДУ - доступно условно, ВНД - недоступно.

<*> Указывается один из вариантов: не нуждается; ремонт (текущий, капитальный); индивидуальное решение с ТСР; технические решения невозможны - организация альтернативной формы обслуживания.

Комментарий к заключению: состояние доступности объекта оценено как доступно условно, индивидуальное решение с ТСР.

I. Результаты обследования:
4. Зоны целевого назначения здания
(целевого посещения объекта)
Вариант II - места приложения труда

Наименование функционально-планировочного элемента	Наличие элемента			Выявленные нарушения и замечания		Работы по адаптации объектов	
	есть/нет	N на плане	N фото	Содержание	Значимо для инвалида (категория)	Содержание	Виды работ
Место приложения труда	нет						

II. Заключение по зоне:

Наименование структурно-функциональной зоны	Состояние доступности <*> (к пункту 3.4 Акта обследования ОСИ)	Приложение		Рекомендации по адаптации (вид работы) <***> к пункту 4.1 Акта обследования ОСИ
		N на плане	N фото	
Места приложения труда	-			-

<*> Указывается: ДП-В - доступно полностью всем; ДП-И (К, О, С, Г, У) - доступно полностью избирательно (указать категории инвалидов); ДЧ-В - доступно частично всем; ДЧ-И (К, О, С, Г, У) - доступно частично избирательно (указать категории инвалидов); ДУ - доступно условно, ВНД - недоступно.

<***> Указывается один из вариантов: не нуждается; ремонт (текущий, капитальный); индивидуальное решение с ТСР; технические решения невозможны - организация альтернативной формы обслуживания.

Комментарий к заключению нет.

I. Результаты обследования:
4. Зоны целевого назначения здания
(целевого посещения объекта)
Вариант III - жилые помещения

Наименование функционально-планировочного элемента	Наличие элемента			Выявленные нарушения и замечания		Работы по адаптации объектов	
	есть/нет	N на плане	N фото	Содержание	Значимо для инвалида (категория)	Содержание	Виды работ
Жилые помещения	Нет						

II. Заключение по зоне:

Наименование структурно-функциональной зоны	Состояние доступности <*> (к пункту 3.4 Акта обследования ОСИ)	Приложение		Рекомендации по адаптации (вид работы) <***> к пункту 4.1 Акта обследования ОСИ
		N на плане	N фото	
Жилые помещения	Нет			

<*> Указывается: ДП-В - доступно полностью всем; ДП-И (К, О, С, Г, У) - доступно полностью избирательно (указать категории инвалидов); ДЧ-В - доступно частично всем; ДЧ-И (К, О, С, Г, У) - доступно частично избирательно (указать категории инвалидов); ДУ - доступно условно, ВНД - недоступно.

<***> Указывается один из вариантов: не нуждается; ремонт (текущий, капитальный); индивидуальное решение с ТСР; технические решения невозможны - организация альтернативной формы обслуживания.

Комментарий к заключению: **нет**

I. Результаты обследования:

5. Санитарно-гигиенических помещений

Структурное подразделение «Детский сад Улыбка» государственного бюджетного общеобразовательного учреждения Самарской области средней общеобразовательной школы с. Камышла Камышлинского района Самарской области
446970 Российская Федерация, Самарская область, Камышлинский район,
с.Камышла, ул.Победы, 64.
(Наименование объекта, адрес)

N п/п	Наименование функционально-планировочного элемента	Наличие элемента			Выявленные нарушения и замечания		Работы по адаптации объектов	
		есть/нет	N на плане	N фото	Содержание	Значимо для инвалида (категория)	Содержание	Виды работ
5.1	Туалетная комната	Есть		№16. №17	отсутствует оборудованное санитарно-гигиеническое помещение для МГН; - отсутствуют поручни рядом с унитазом;	К,О,С,		
5.2	Душевая/ванная комната	Есть		№16 №18	- отсутствует оборудованное санитарно-гигиеническое помещение для МГН;	К,О,С		
5.3	Бытовая комната (гардеробная)	Есть		№19	отсутствуют специально выделенные шкафы в раздевалках для МГН.	К, С, О		
	ОБЩИЕ требования к зоне							

II. Заключение по зоне:

Наименование структурно-функциональной зоны	Состояние доступности <*> (к пункту 3.4 Акта обследования ОСИ)	Приложение		Рекомендации по адаптации (вид работы) <***> к пункту 4.1 Акта обследования ОСИ
		N на плане	N фото	

Санитарно-гигиенические помещения	ДУ - доступно условно,			индивидуальное решение с ТСП;
-----------------------------------	------------------------	--	--	-------------------------------

<*> Указывается: ДП-В - доступно полностью всем; ДП-И (К, О, С, Г, У) - доступно полностью избирательно (указать категории инвалидов); ДЧ-В - доступно частично всем; ДЧ-И (К, О, С, Г, У) - доступно частично избирательно (указать категории инвалидов); ДУ - доступно условно, ВНД - недоступно.

<***> Указывается один из вариантов: не нуждается; ремонт (текущий, капитальный); индивидуальное решение с ТСП; технические решения невозможны - организация альтернативной формы обслуживания.

Комментарий к заключению: состояние доступности объекта оценено как доступно условно

I. Результаты обследования:
6. Системы информации на объекте

Структурное подразделение «Детский сад Улыбка» государственного бюджетного общеобразовательного учреждения Самарской области средней общеобразовательной школы с. Камышла Камышлинского района Самарской области
446970 Российская Федерация, Самарская область, Камышлинский район, с.Камышла, ул.Победы, 64.
(Наименование объекта, адрес)

N п/п	Наименование функционально-планировочного элемента	Наличие элемента			Выявленные нарушения и замечания		Работы по адаптации объектов	
		есть/нет	N на плане	N фото	Содержание	Значимо для инвалида (категория)	Содержание	Виды работ
6.1	Визуальные средства	нет				К,О,Г,С		
6.2	Акустические средства	нет				К,О,Г,С		
6.3	Тактильные средства	Нет				С		
	ОБЩИЕ требования к зоне							

II. Заключение по зоне:

Наименование структурно-функциональной зоны	Состояние доступности <*> (к пункту 3.4 Акта обследования ОСИ)	Приложение		Рекомендации по адаптации (вид работы) <***> к пункту 4.1 Акта обследования ОСИ
		N на плане	N фото	
Системы информации на объекте	ВНД недоступно.		№20 №21 №22 №23	Индивидуальное решение с ТСР

*> Указывается: ДП-В - доступно полностью всем; ДП-И (К, О, С, Г, У) - доступно полностью избирательно (указать категории инвалидов); ДЧ-В - доступно частично всем; ДЧ-И (К, О, С, Г, У) - доступно частично избирательно (указать категории инвалидов); ДУ - доступно условно, ВНД - недоступно.

<***> Указывается один из вариантов: не нуждается; ремонт (текущий, капитальный); индивидуальное решение с ТСР; технические решения невозможны - организация альтернативной формы обслуживания.

Комментарий к заключению: состояние доступности объекта оценено как ВНД – недоступно.

Фото №1 вход на территорию



Фото №2 пути движения на территории



Фото №3 пути движения на территории



Фото №4 пути движения на территории ступеньки (пандус)



Фото №5 лестница наружная (ступеньки)



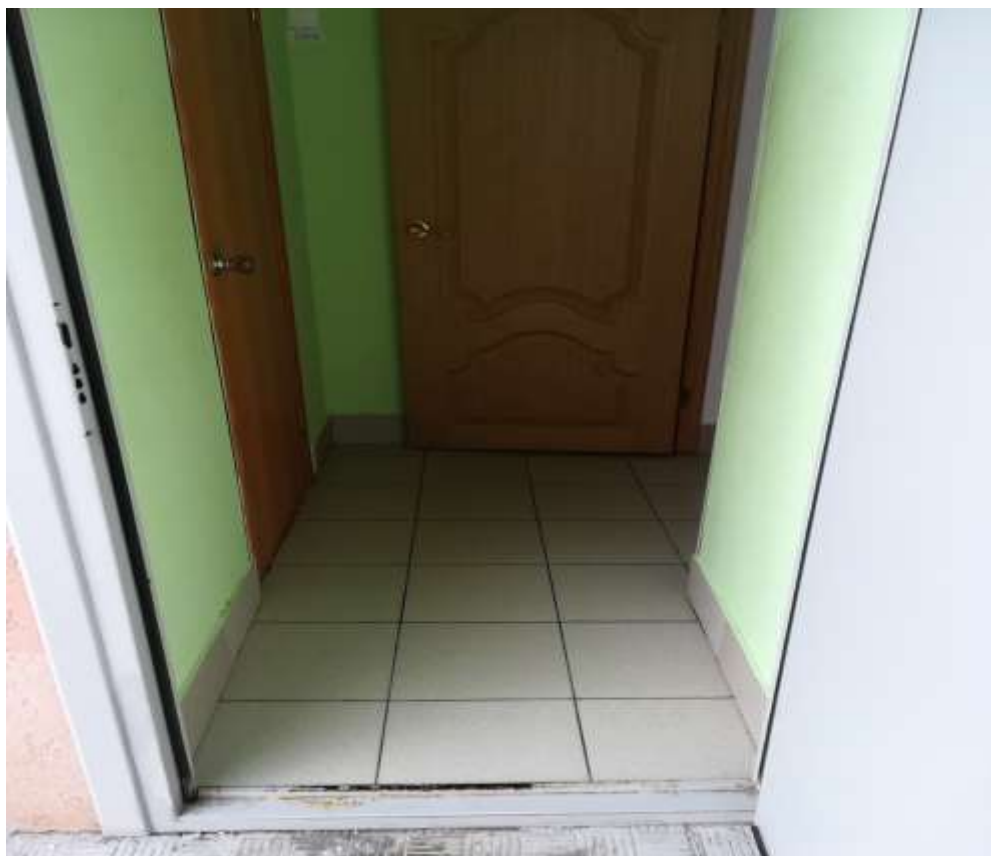
Фото №6 автостоянка парковка



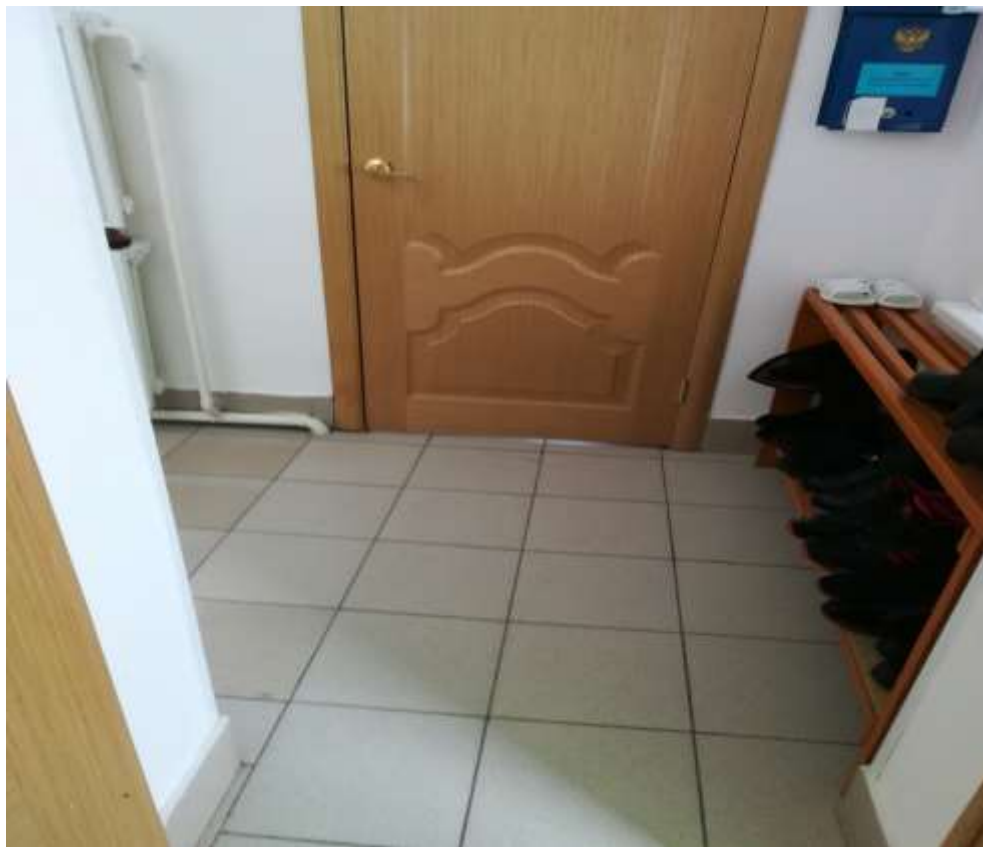
Фото №7 входная площадка перед входной дверью (дверь)



Фото №8 входная площадка перед внутренней дверью



Фото№9 тамбур



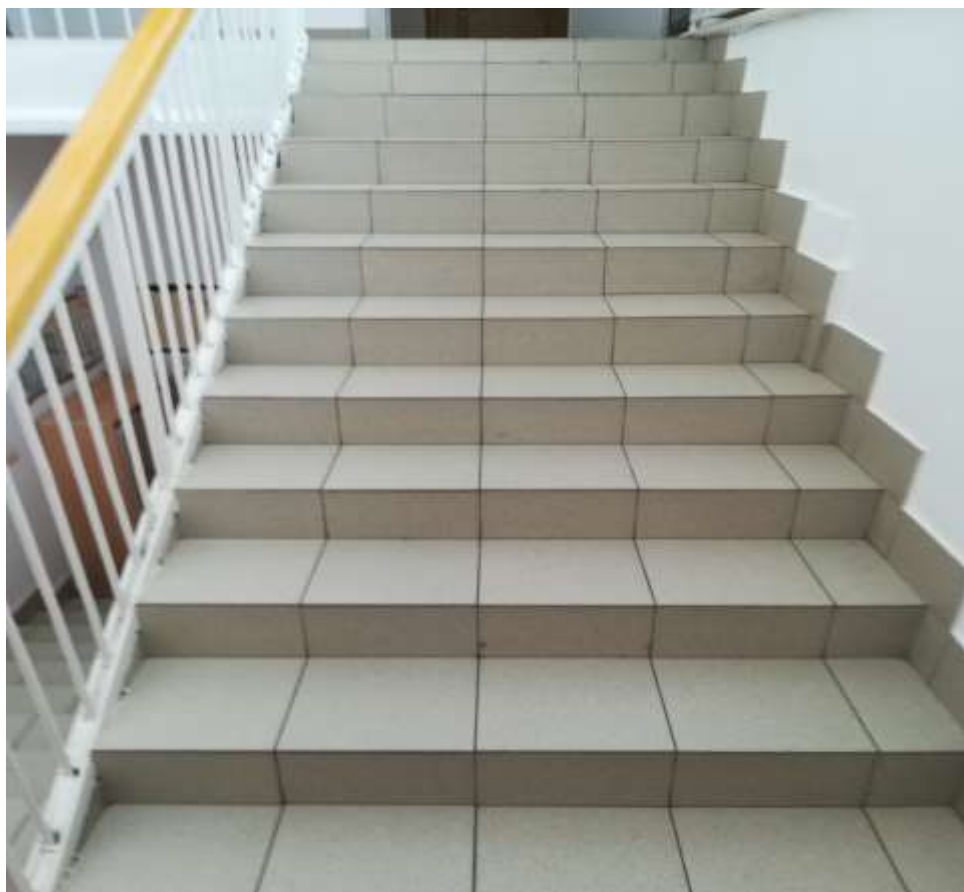
Фото№10 коридор (вестибюль)



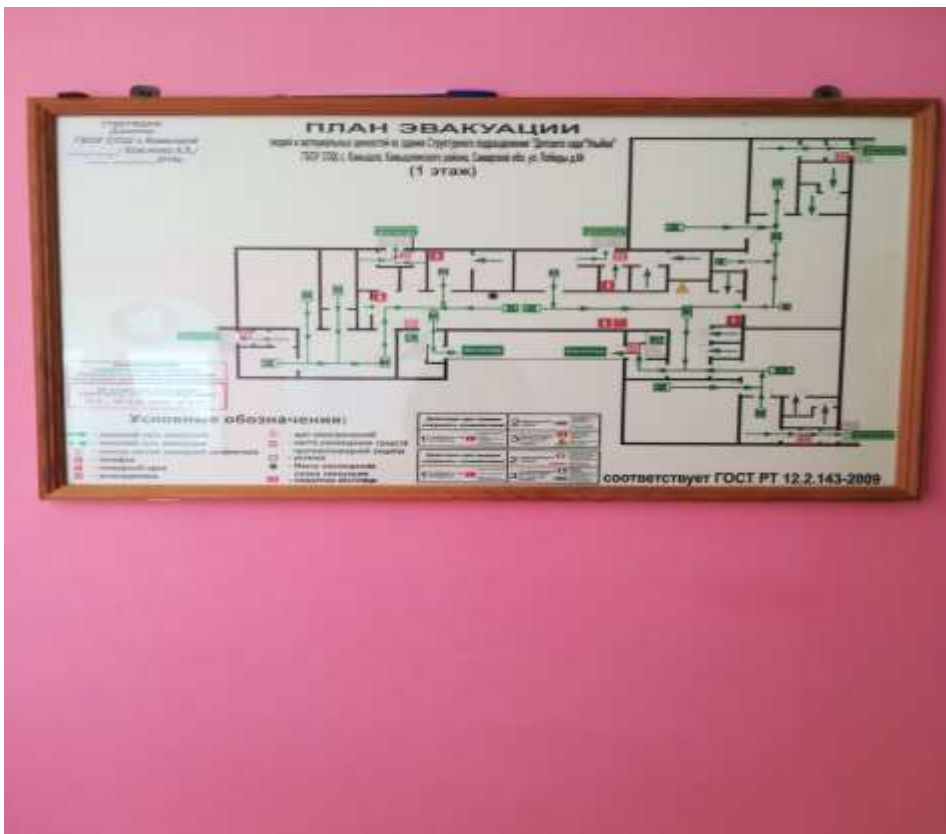
Фото№11 лестница внутри здания



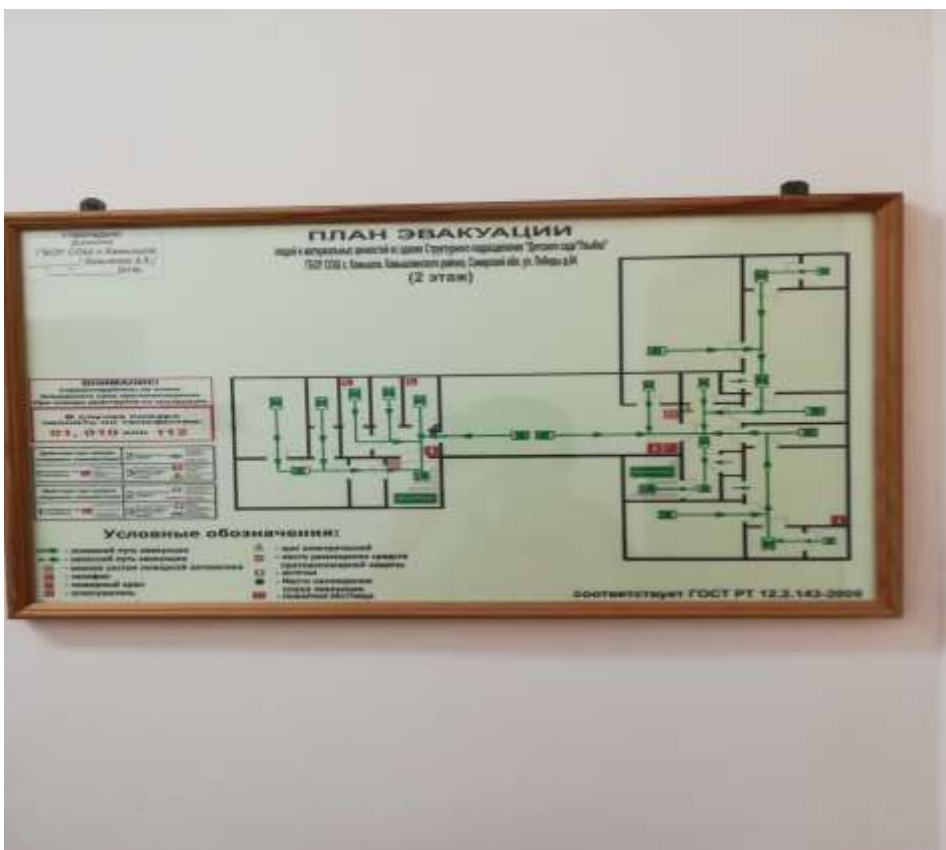
Фото№11 лестница внутри здания



Фото№12 план эвакуации (1 этажа)



Фото№13 план эвакуации (2 этажа)



Фото№14 кабинетная форма обслуживания (группа)



Фото№15 зальная форма обслуживания



Фото№16 туалетная комната



Фото№17 туалетная комната



Фото №18 душевая (ванная комната)



Фото №19 бытовая комната гардеробная (приемная группы)



Фото№20 система информации (визуальные средства)



Фото№21 система информации (визуальные средства)



Фото №22 система информации (визуальные средства)



Фото №23 система информации (визуальные средства)

